

Honda CR-V 2012–2015

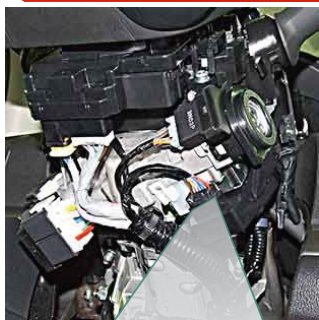
с обычным ключом



Схема подключения

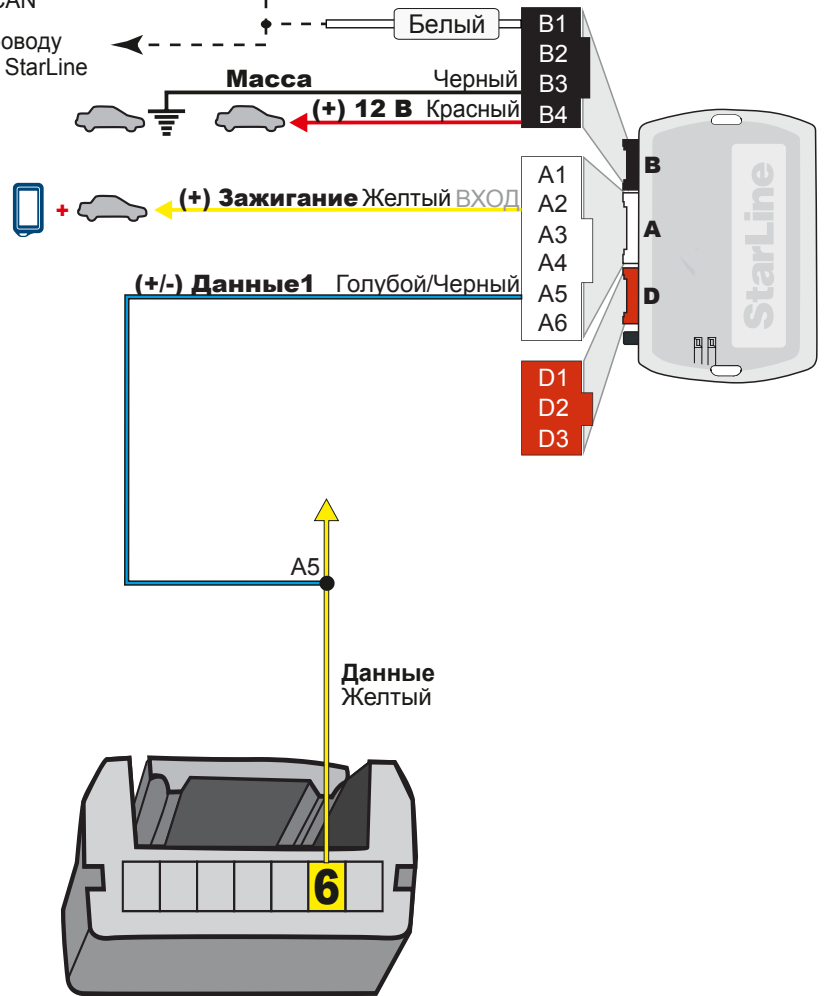


Разъем иммобилайзера на замке зажигания



Data | Данные
Yellow
Желтый

к черно-красному проводу модуля StarLine M31, StarLine M32CAN
к розовому проводу сигнализации StarLine



Черный 7-контактный разъем. Вид сзади.

Внимание! После смены ПО (прошивки) обязательно сделайте сброс на заводские установки

1. Нажмите кнопку программирования;
2. Подайте питание, светодиоды будут мигать по очереди;
3. Отпустите кнопку на красном светодиоде;
4. Нажмите на кнопку и удерживайте, пока светодиоды не начнут мигать;
5. Отпустите кнопку и отсоедините питание;

После этого нужно заново обучить блок на автомобиле.

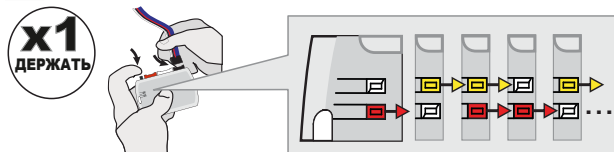
Федеральная служба поддержки StarLine. **8-800-333-80-30** (по России звонок бесплатный)

Данное руководство по установке носит рекомендательный характер и рассчитано на установку квалифицированными специалистами. Цвета проводов, а также схематехника могут меняться в зависимости от года выпуска и комплектации автомобиля. Все подключения необходимо проверять перед установкой. «НПО «СтарЛайн» не несет ответственности за причиненный ущерб автомобилю в случае некорректной установки или невыполнении приведенных выше требований к установке.

Руководство подготовлено при содействии сотрудников Проекта Фортин-Россия, уполномоченного дистрибьютора компании Fortin Electronic Systems, Канада

Процедура программирования

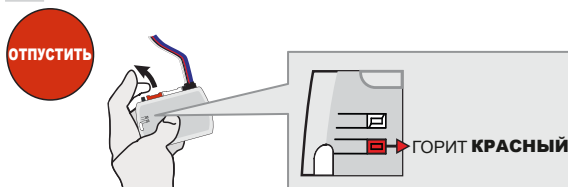
1



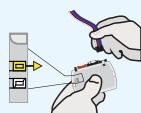
Нажмите и удерживайте кнопку для программирования:
Вставьте разъем на 4 контакта (Data-Link).

Светодиоды будут поочередно моргать КРАСНЫМ, ЖЁЛТЫМ и КРАСНЫМ/ЖЁЛТЫМ одновременно.

2

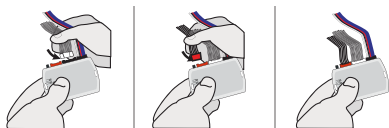


Отпустите кнопку для программирования, когда светодиод загорится КРАСНЫМ.



Если светодиод не горит КРАСНЫМ, отключите 4-контактный разъем (Data-Link) и вернитесь к пункту 1.

3



Вставьте требуемые оставшиеся разъемы.

4



Нажмите и отпустите кнопку для программирования один раз (1x).

КРАСНЫЙ светодиод потухнет, потом снова загорится.

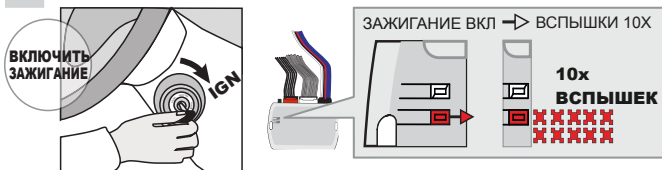
5



Нажмите и отпустите кнопку для программирования один раз (1x).

КРАСНЫЙ светодиод будет мигать 1 раз каждую секунду.

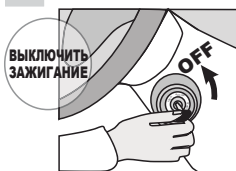
6



Поверните ключ в положение ON/RUN (включите зажигание).

КРАСНЫЙ светодиод часто промигает 10x раз.

7



Поверните ключ в положение OFF (выключите зажигание).

Модуль готов к работе