

Toyota LC150, Lexus GX460 2009–2015

с кнопкой запуска (PTS)



Схема подключения

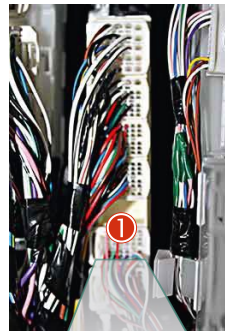
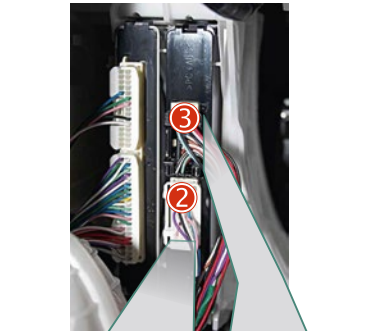
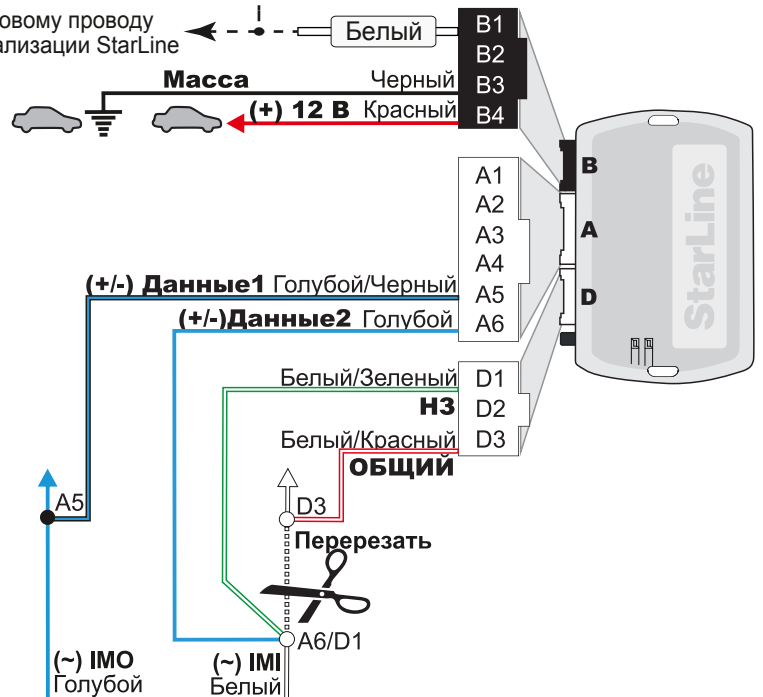


Блок управления питанием за перчаточным ящиком, слева

Внимание! Подключение запуска производить по силовым проводам. Кнопку запуска (PTS) и педаль тормоза для запуска не использовать. До начала автозапуска штатная охранная система должна быть деактивирована.

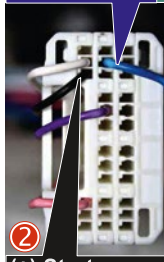
Блок управления двигателем за перчаточным ящиком, справа

к черно-красному проводу модуля StarLine M31, StarLine M32CAN
к розовому проводу сигнализации StarLine



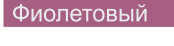
(+) Ignition2
Зажигание2
Blue
Синий

(+) Accessories
Потребители
Red
Красный



(+) Start
Старт
Black | Черный

(+) Ignition1
Зажигание1
Violet
Фиолетовый



(-) IMI
White | Белый



(-) IMO
Lt. Blue | Голубой

Фото для двигателя 1KD-FTV



Белый 36-контактный разъем. Вид сзади.

Внимание! После смены ПО (прошивки) обязательно сделайте сброс на заводские установки

1. Нажмите кнопку программирования;
2. Подайте питание, светодиоды будут мигать по очереди;
3. Отпустите кнопку на красном светодиоде;
4. Нажмите на кнопку и удерживайте, пока светодиоды не начнут мигать;
5. Отпустите кнопку и отсоедините питание;

После этого нужно заново обучить блок на автомобиле.

Федеральная служба поддержки StarLine. **8-800-333-80-30** (по России звонок бесплатный)

Данное руководство по установке носит рекомендательный характер и рассчитано на установку квалифицированными специалистами. Цвета проводов, а также схематика могут меняться в зависимости от года выпуска и комплектации автомобиля. Все подключения необходимо проверять перед установкой. «НПО «СтарЛайн» не несет ответственности за причиненный ущерб автомобилю в случае некорректной установки или невыполнении приведенных выше требований к установке.

Руководство подготовлено при содействии сотрудников Проекта Фортин-Россия, уполномоченного дистрибьютора компании Fortin Electronic Systems, Канада

Процедура программирования

1

x1
ДЕРЖАТЬ



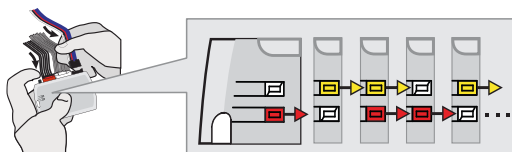
Нажмите и удерживайте кнопку для программирования.

2



Удерживая кнопку для программирования, вставьте все требуемые разъемы, за исключением разъёма на 4 контакта (Data-Link).

3

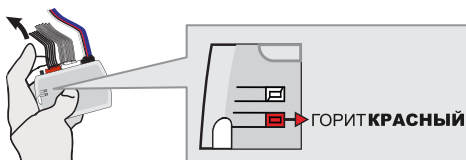


Продолжайте удерживать кнопку. Вставьте разъем на 4 контакта (Data-Link).

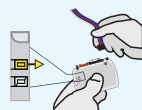
Светодиоды будут поочередно моргать КРАСНЫМ, ЖЁЛТЫМ и КРАСНЫМ/ЖЁЛТЫМ одновременно.

4

ОТПУСТИТЬ



Отпустите кнопку для программирования, когда светодиод загорится КРАСНЫМ.



Если светодиод не горит КРАСНЫМ, отключите все разъемы и вернитесь к пункту 1

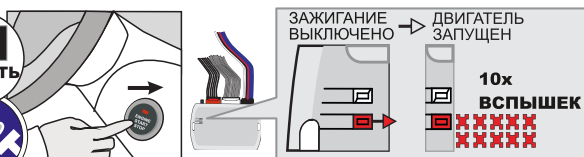
5



Нажмите и удерживайте педаль тормоза.

6

x1
НАЖАТЬ

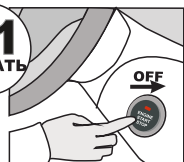


При нажатой педали тормоза нажмите на кнопку запуска (PTS), чтобы запустить двигатель.

КРАСНЫЙ светодиод часто прмигает 10x раз.

7

x1
НАЖАТЬ



Нажмите на кнопку запуска (PTS), чтобы выключить зажигание.

Модуль готов к работе